



警告



不要直接用刹车降低电机速度！在我们的标准配置中，刹车只能用作保持刹车。如果与电机组合使用，制动器必须由 Nanotec 安装。

技术参数

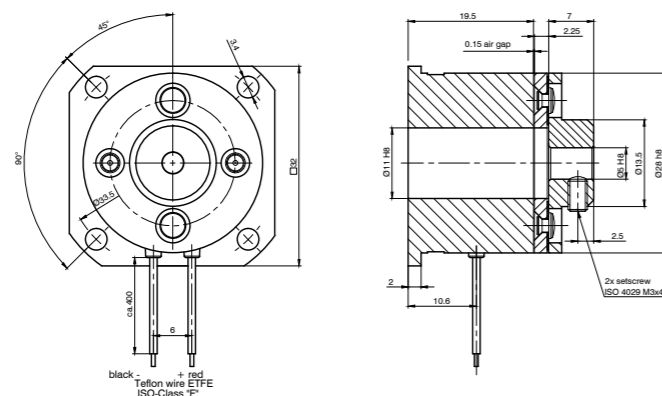
工作电压	24 V 直流
轴毂	内径 H8, 五个 AM3X4 平头
紧固	4 个 M3 螺钉
连接	线长 L=400mm

型号

型号	额定功率 W	保持转矩 Ncm	惯性矩 kg mm ²	开机时间 ms	关机时间 ms	尺寸 mm	轴直径 mm	重量 kg
Brake-BKE-0,4-5,0	8	40	1.3	10	6	32	5	0.08
Brake-BKE-1,0-6,35	10	100	2.1	12	8	34	6.35	0.11
Brake-BKE-2,0-6,35	11	200	6.7	25	7	42	6.35	0.185

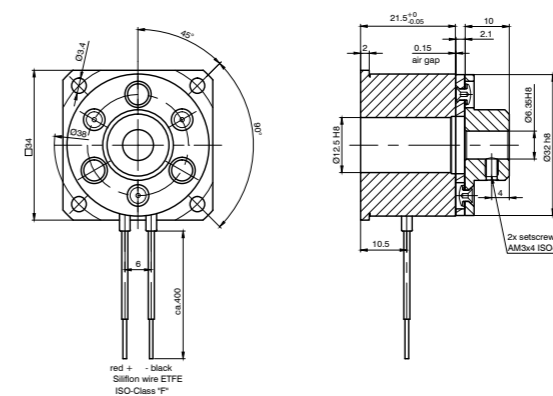
尺寸图 (单位MM)

BKE-0.4-5.0



尺寸图 (单位MM)

BKE-1.0-6.35



尺寸图 (单位MM)

BKE-2.0-6.35

