



技术参数

编码器信号类型	增量
电流消耗	≤ 60 mA
极限频率	100 kHz
相移	90° ± 45°
信号电平	VH 85% VCC, VL ≤ 0.3 V
最大每通道输出电流	0 ~ 5 mA
工作温度	-25 °C - 100 °C
储存温度	-40 °C - 100 °C
湿度	最大 90% (非冷凝)

型号

型号	指引	线性驱动芯片	编码器信号类型	编码器分辨率 CPR	输出信号	极限转速 RPM
WEDL5541-A	✓	✓	增量	500	相 A、A\、B、B\、I、I\	12000
WEDL5541-B	✓	✓	增量	1000	相 A、A\、B、B\、I、I\	6000
WEDS5541-A	✓	-	增量	500	相 A、B、I	12000
WEDS5541-B	✓	-	增量	1000	相 A、B、I	6000

订货代码

WEDL5541-A
14 = 5mm 轴直径
06 = 6.35mm 轴直径

配件

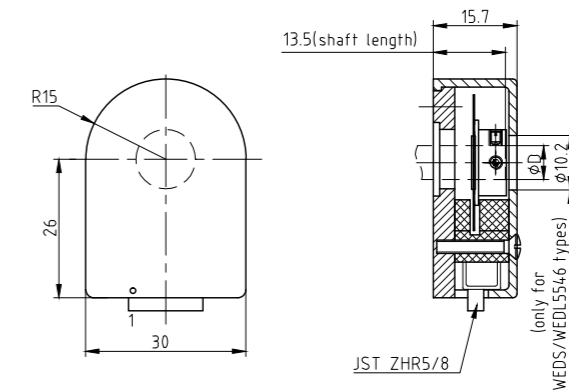
ZK-WEDL-8-500 编码器线缆
ZK-WEDL-8-500-S 编码器线缆
ZK-WEDL-500-S-PADP 编码器线缆
ZK-WEDL-8-1000-S 编码器线缆
ZK-WEDL-8-2000-S 编码器线缆
ZK-WEDS-300-S-SMC135 编码器线缆
ZK-WEDS-5-500 编码器线缆
ZK-WEDS-5-500-S 编码器线缆

警告

为了能够自行安装编码器，您需要订购额外的安装套件。安装套件可以在我们的网站上找到。

尺寸图 (单位MM)

WEDL-WEDS5541 (500 Ink.)



WEDL-WEDS5541 (1000 Ink.)

