



订货代码

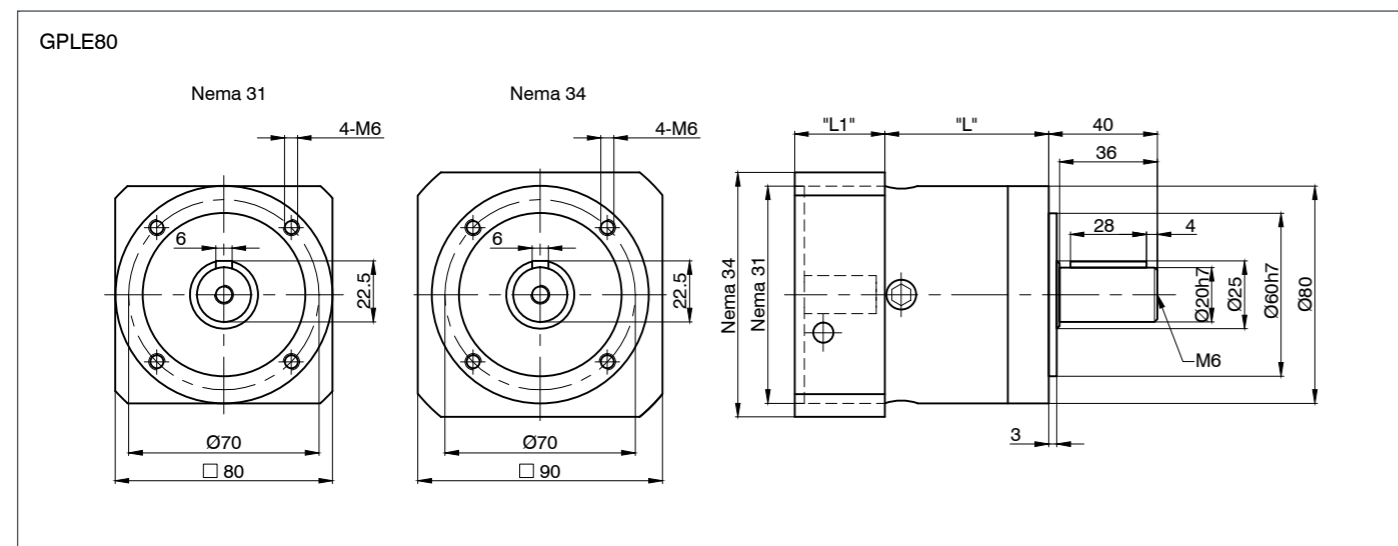
GPLE80-1S-3-F87
= 适用于 NEMA 34 电机

技术参数

IP 保护 (出轴端除外)	IP54
寿命*	30000
适用电机尺寸	NEMA 34
工作温度	-25 至 +90 °C
允许的轴向轴负载	900 N
允许的径向轴负载	650 N
最大输入转速	7000 rpm

*在载明的额定转矩和30°C下，使用寿命仅为标准值。在其它条件下，由于影响因素过多，无法做出准确说明

尺寸图 (单位MM)



型号

型号	减速比	额定输出转矩 Nm	最大输出转矩 Nm	效率 %	背隙 (弧分)	惯性矩 kg mm²	长度 "L" mm	法兰长度 L1 mm	重量 kg
GPLE80-1S-3	3	85	136	97	7	77	60.5	41.5	2.1
GPLE80-1S-4	4	115	184	97	7	52	60.5	41.5	2.1
GPLE80-1S-5	5	110	176	97	7	45	60.5	41.5 - 43.5	2.1
GPLE80-1S-8	8	50	80	97	7	39	60.5	41.5	2.1
GPLE80-1S-10	10	38	61	97	7	39	60.5	41.5 - 43.5	2.1
GPLE80-2S-9	9	130	208	95	9	74	77.5	41.5	2.6
GPLE80-2S-12	12	120	192	95	9	72	77.5	41.5	2.6
GPLE80-2S-15	15	110	176	95	9	71	77.5	41.5	2.6
GPLE80-2S-16	16	120	192	95	9	50	77.5	41.5	2.6
GPLE80-2S-20	20	120	192	95	9	50	77.5	41.5	2.6
GPLE80-2S-25	25	110	176	95	9	44	77.5	41.5 - 43.5	2.6
GPLE80-2S-32	32	120	192	95	9	39	77.5	41.5	2.6
GPLE80-2S-40	40	110	176	95	9	39	77.5	41.5	2.6
GPLE80-2S-64	64	50	80	95	9	39	77.5	41.5	2.6
GPLE80-3S-60	60	110	176	91	11	51	95	41.5	3.1
GPLE80-3S-80	80	120	192	91	11	50	95	41.5	3.1
GPLE80-3S-100	100	120	192	91	11	44	95	41.5	3.1
GPLE80-3S-120	120	110	176	91	11	70	95	41.5	3.1
GPLE80-3S-160	160	120	192	91	11	39	95	41.5	3.1
GPLE80-3S-256	256	120	192	91	11	39	95	41.5	3.1
GPLE80-3S-320	320	110	176	91	11	39	95	41.5	3.1
GPLE80-3S-512	512	50	80	91	11	39	95	41.5	3.1