

# PD4-E

带集成控制器的 IP65 防护等级步进电机 - NEMA 23/24



选件



软件



## 技术参数

工作电压	12 V 直流 - 48 V 直流
数字输入端数量	6
数字输入的类型	5/24 V 可切换
模拟输入端数量	1
模拟输入的类型	0-20 mA/0-10 V 可切换
数字输出	2
数字输出的类型	开漏 (最大 24 V/100 mA)
带编码器	✓
编码器类型	单转绝对, 多圈绝对
编码器分辨率	1024 CPR
多圈分辨率	18 位

## 订货代码

- PD4-E591L42-E-65-**  
 1 = EtherCAT  
 2 = CANopen  
 3 = EtherNet/IP  
 4 = Modbus TCP  
 5 = Modbus RTU  
 7 = USB, IO (时钟/方向;模拟)



## 配件

- ZK-USB** 连接电缆  
**ZK-M12-5-2M-1-AFF** 直头 Modbus RTU IN 线缆 2 米  
**ZK-M12-12-2M-1-AFF** 直头 I/O 线缆 2 米  
**ZK-M12-5-2M-1-B-S** 直头电源线缆 2 米  
**ZK-M12-5-2M-1-A-S-M** 直头 Modbus RTU OUT 线缆 2 米  
**ZK-M12-4-2M-1-D-RJ45** 直头 Modbus TCP 线缆 2 米  
**ZK-M12F-M8M-5-200-S** 直头 CAN IN 通讯线缆 0.2 米  
**ZK-M12M-M8F-5-200-S** 直头 CAN OUT 通讯线缆 0.2 米  
**ZK-M12M-M12F-5-500-S** 直头 CAN IN/OUT 通讯线缆 0.5 米  
**Z-K4700/50** 充电电容



## 警告



We recommend using a charging capacitor of sufficient size to stabilize the operating voltage.

# PD4-E

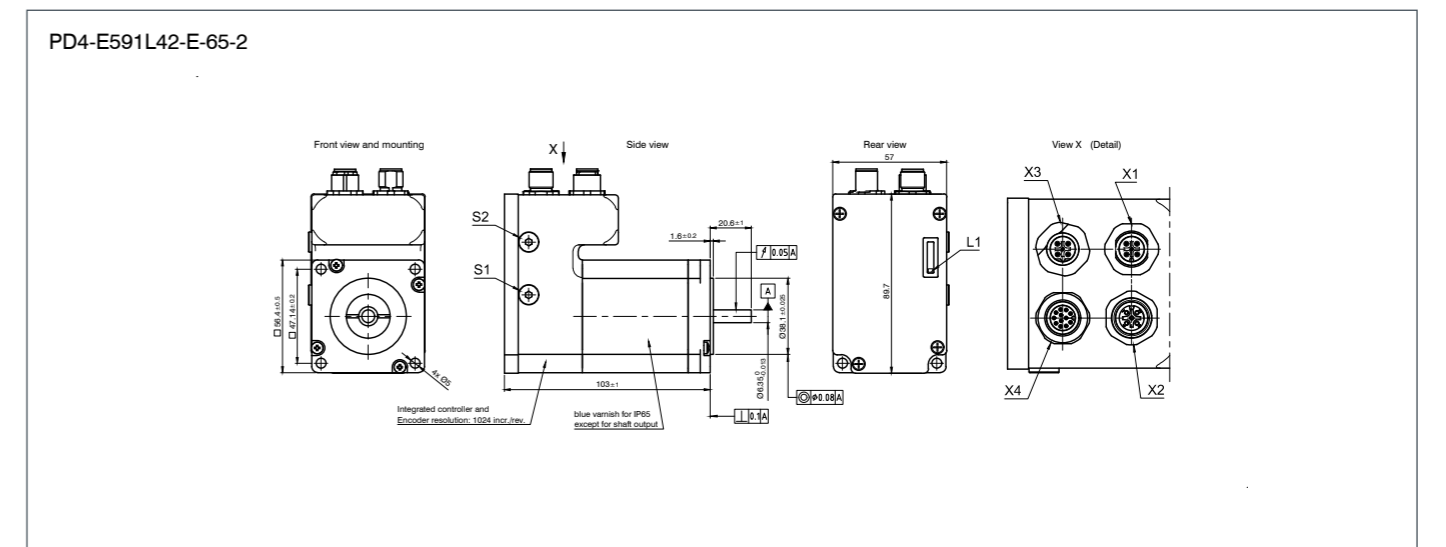
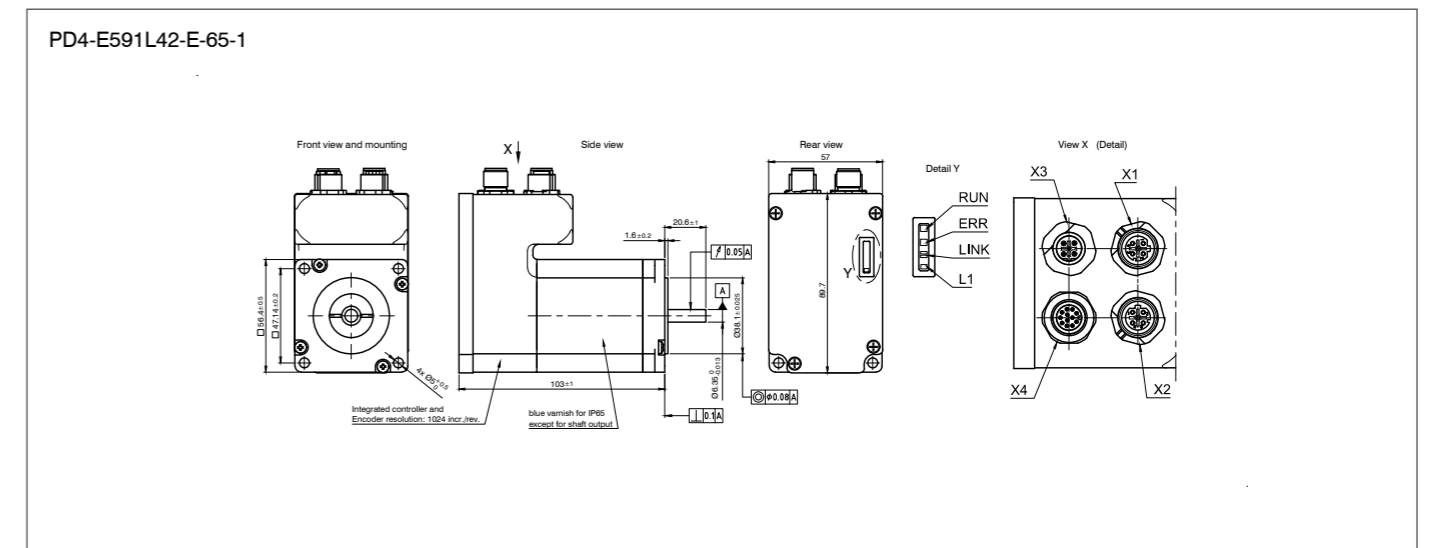
带集成控制器的 IP65 防护等级步进电机 - NEMA 23/24



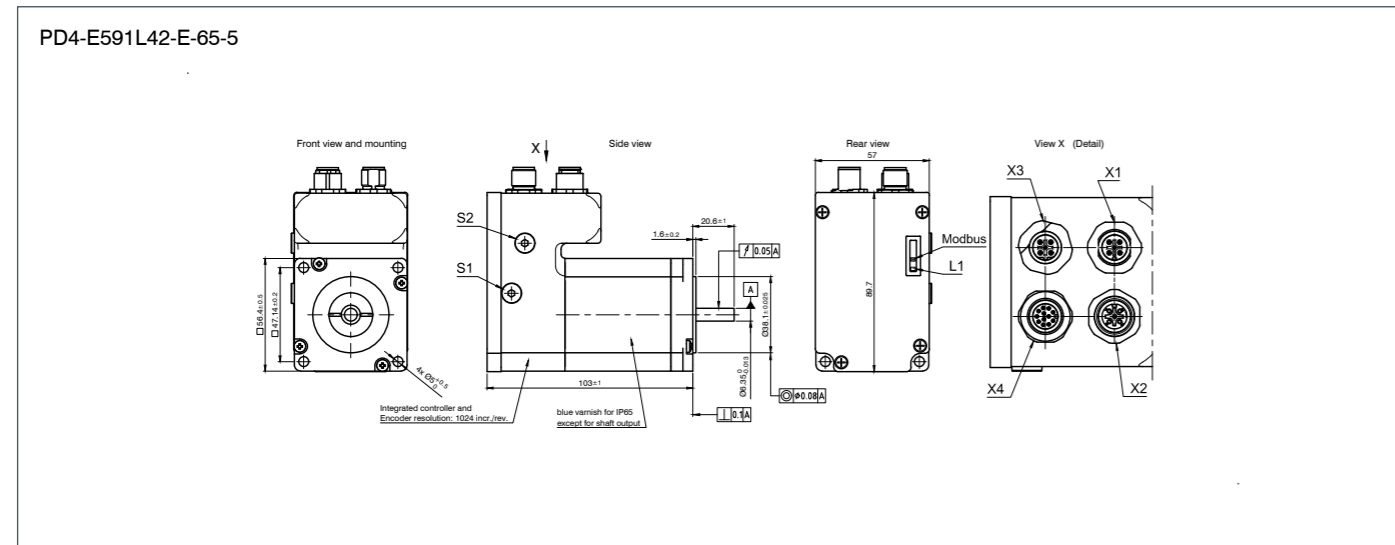
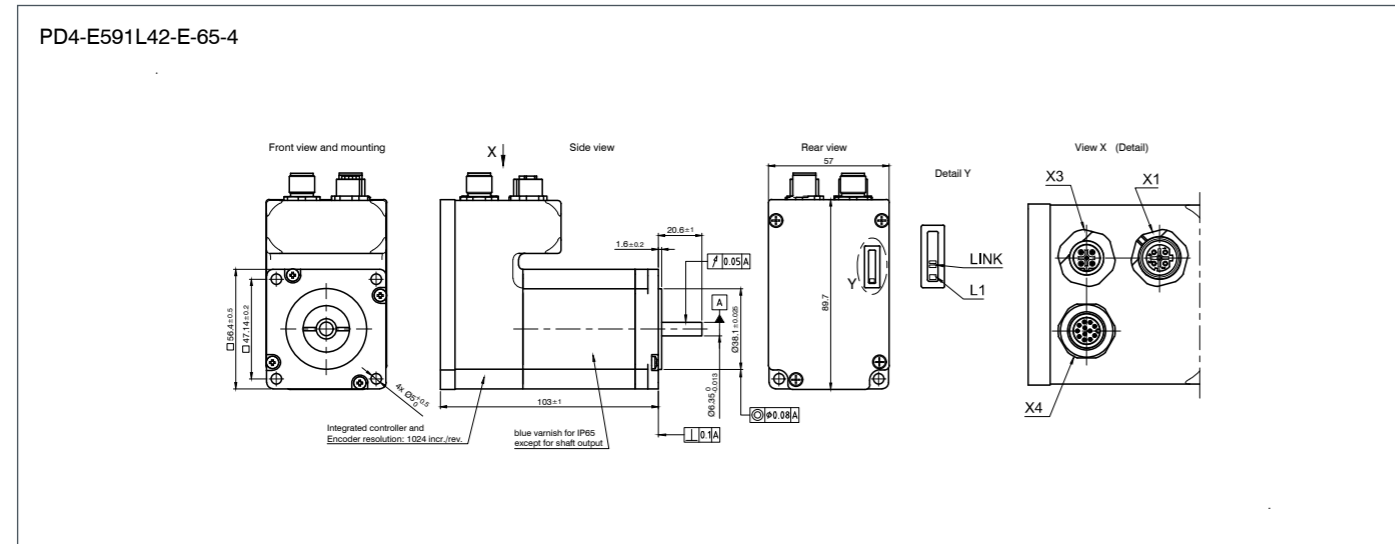
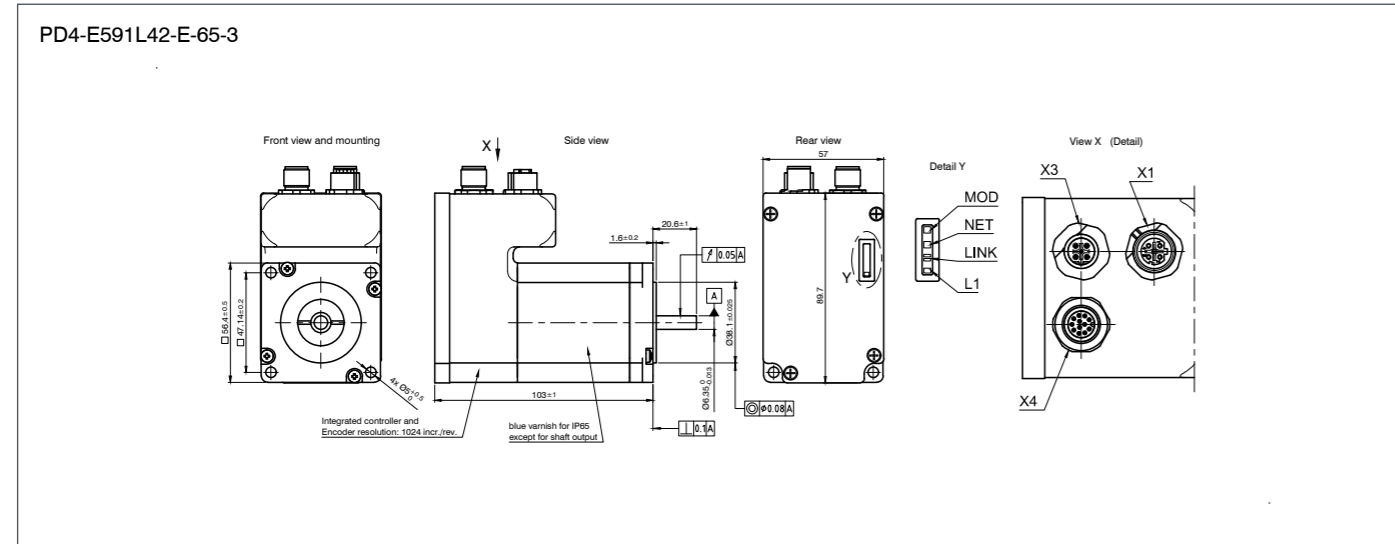
型号

型号	保持转矩 Ncm	额定电流 (RMS) A	峰值电流 (RMS) A	接口	机身长度 mm	重量 kg
PD4-E591L42-E	187	4.2	4.2	EtherCAT, CANopen, EtherNet/IP, Modbus TCP, Modbus RTU, USB, IO (时钟/方向;模拟)	103	1.3
PD4-E591L42-M	187	4.2	4.2	EtherCAT, CANopen	126.5	1.4
PD4-E601L42-E	354	4.2	4.2	EtherCAT, CANopen, EtherNet/IP, Modbus TCP, Modbus RTU, USB, IO (时钟/方向;模拟)	116	1.5

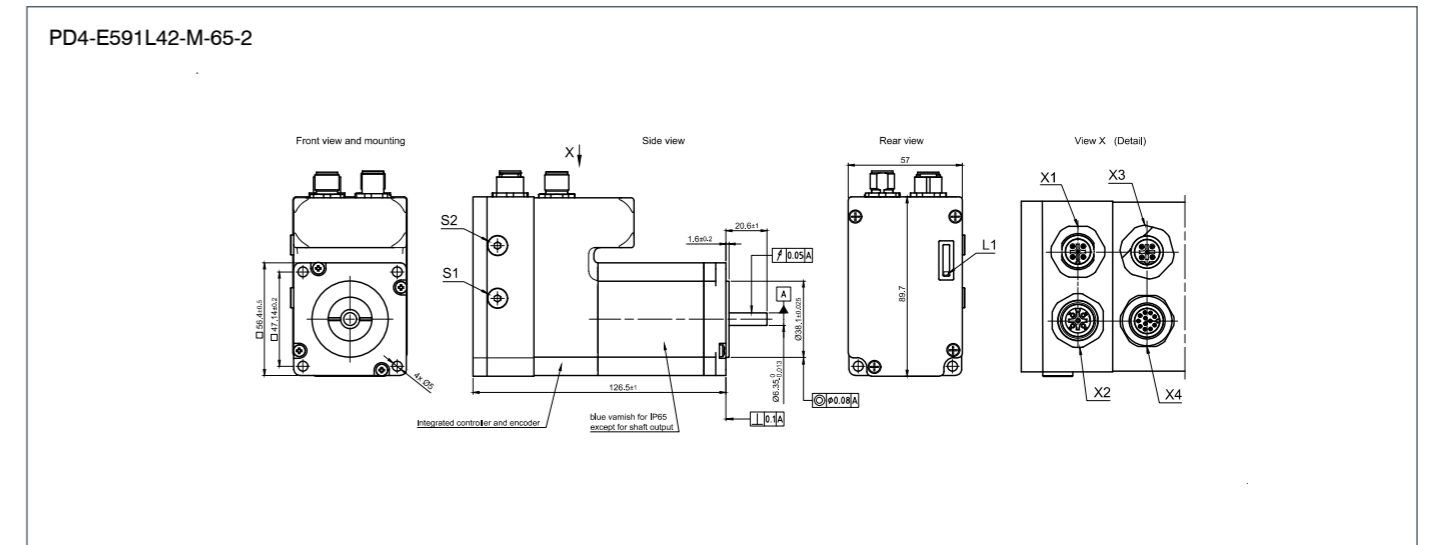
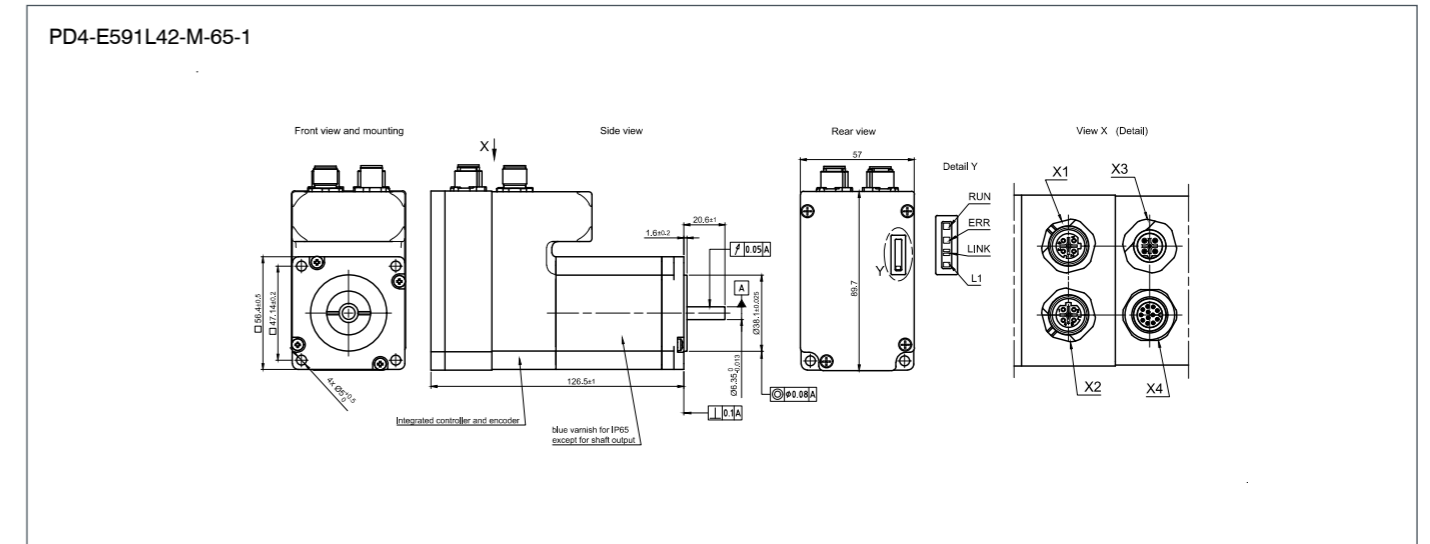
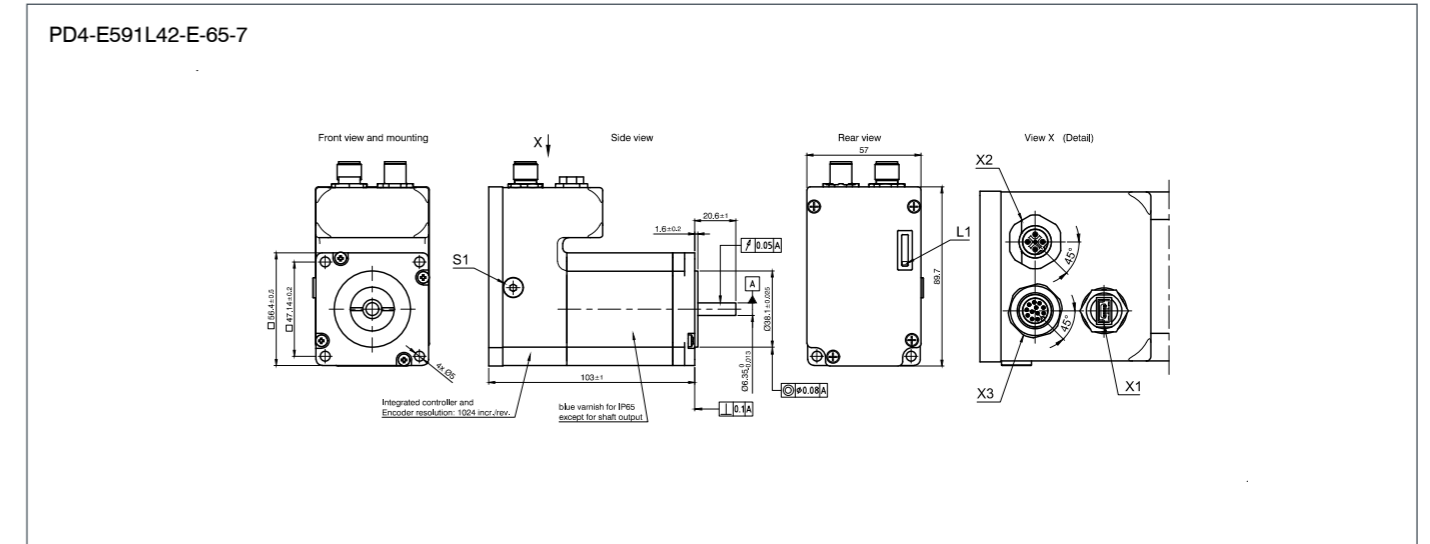
## 尺寸图 (单位MM)



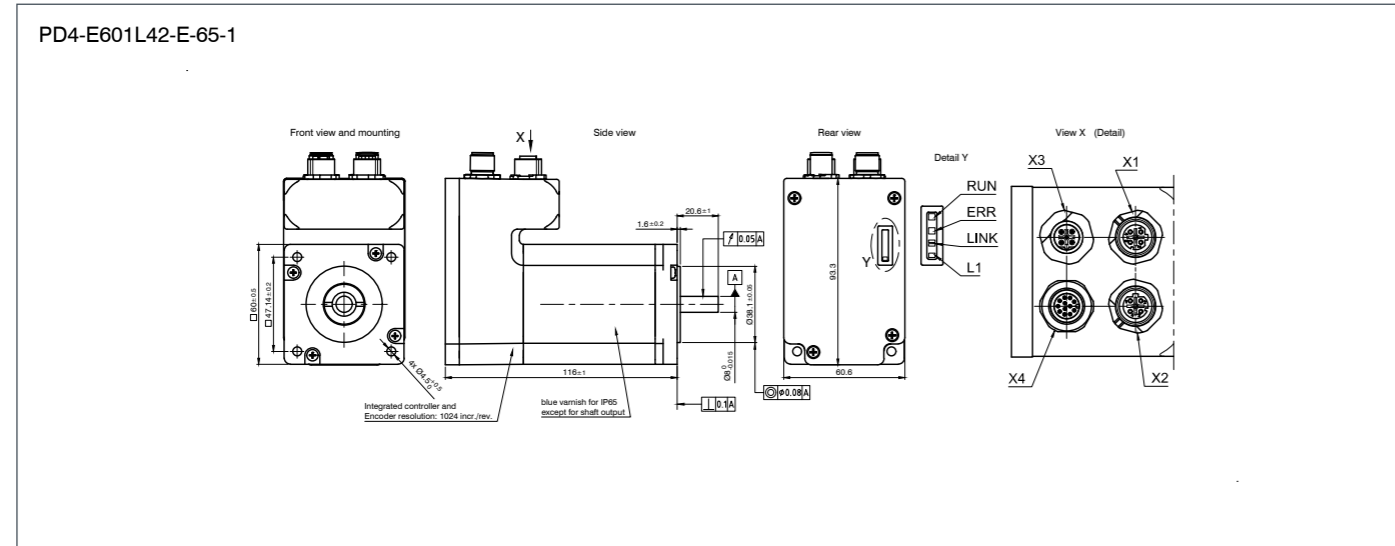
尺寸图 (单位MM)



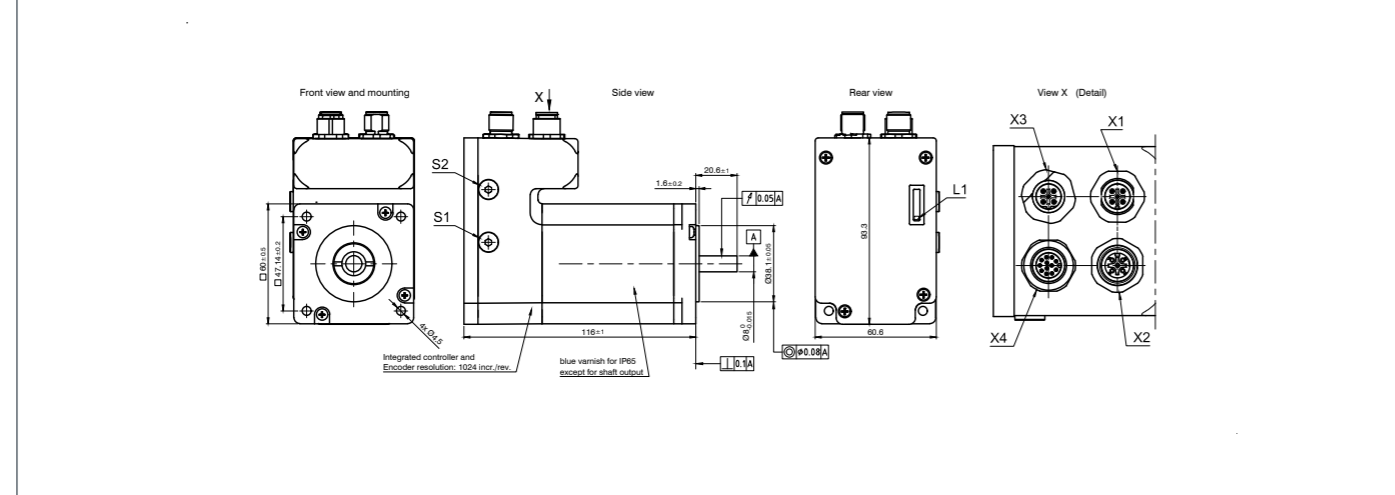
尺寸图 (单位MM)



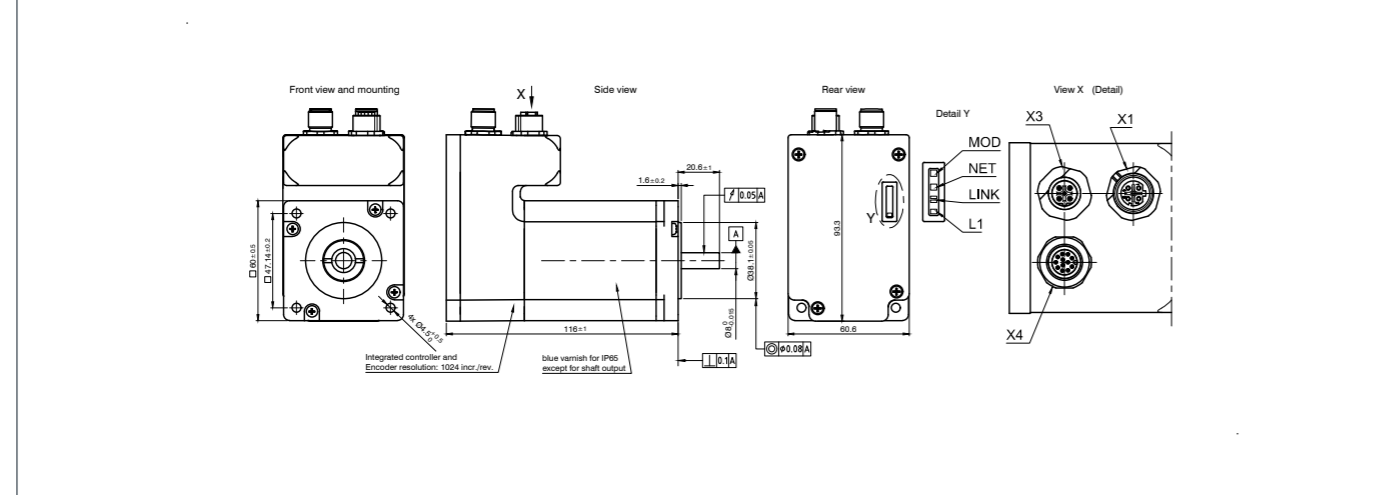
尺寸图 (单位MM)



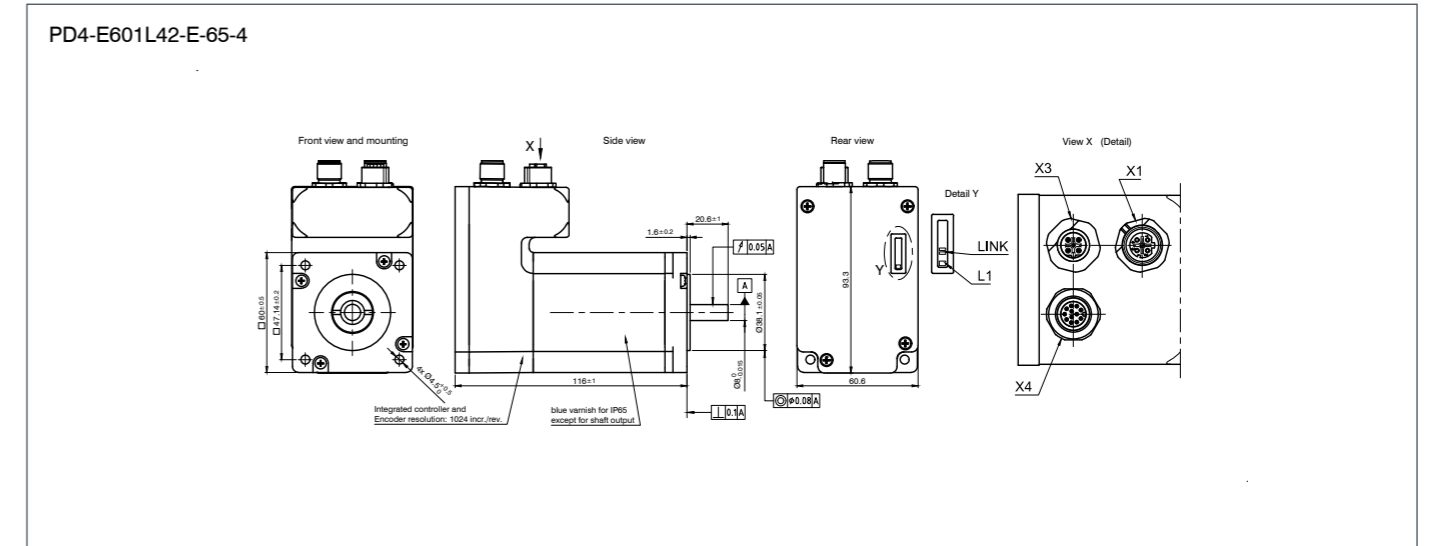
PD4-E601L42-E-65-2



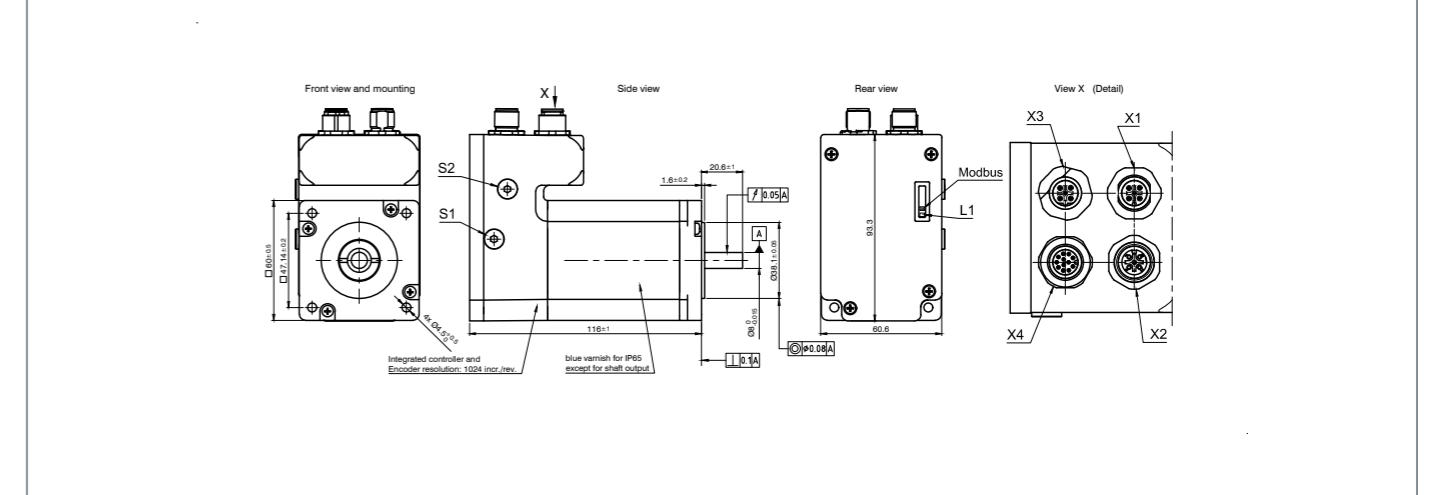
PD4-E601L42-E-65-3



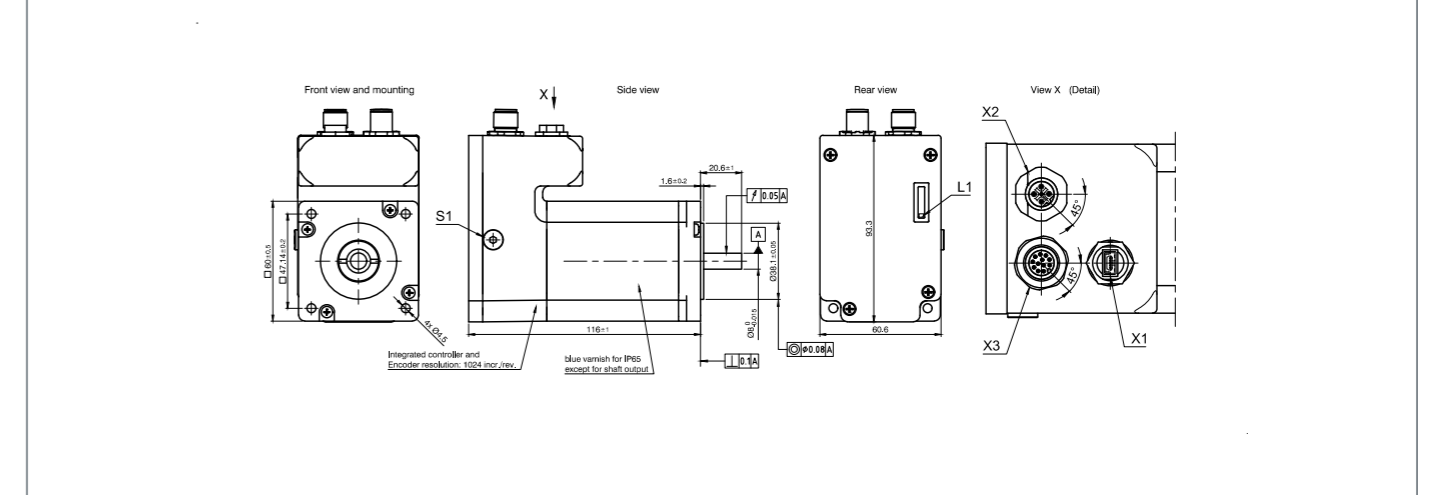
尺寸图 (单位MM)



PD4-E601L42-E-65-5



PD4-E601L42-E-65-7



### 力矩曲线

