



选件



软件



技术参数

工作电压	12 V直流 - 48 V直流
数字输入端数量	6
数字输入的类型	5/24 V 可切换
模拟输入端数量	1
模拟输入的类型	0-20 mA/0-10 V 可切换, 0-10 V
数字输出	2
数字输出的类型	开漏 (最大 24 V/100 mA)
带编码器	✓
编码器类型	单转绝对, 多圈绝对
多圈分辨率	18 位
单圈决议	12 bit

型号

型号	额定功率 W	额定转矩 Ncm	额定电流 (RMS) A	峰值电流 (RMS) A	额定转速 rpm	接口	机身长度 mm	重量 kg
PD4-EB59CD-E	220	60	6	18	3500	EtherCAT, CANopen, EtherNet/IP, Modbus TCP, Modbus RTU, USB, IO (时钟/方向;模拟)	123	1.35
PD4-EB59CD-M	220	60	6	18	3500	EtherCAT, CANopen	146.5	1.45

订货代码

**PD4-EB59CD-E-65-**  
 1 = EtherCAT  
 2 = CANopen  
 3 = EtherNet/IP  
 4 = Modbus TCP  
 5 = Modbus RTU  
 7 = USB,IO (时钟/方向;模拟)

配件

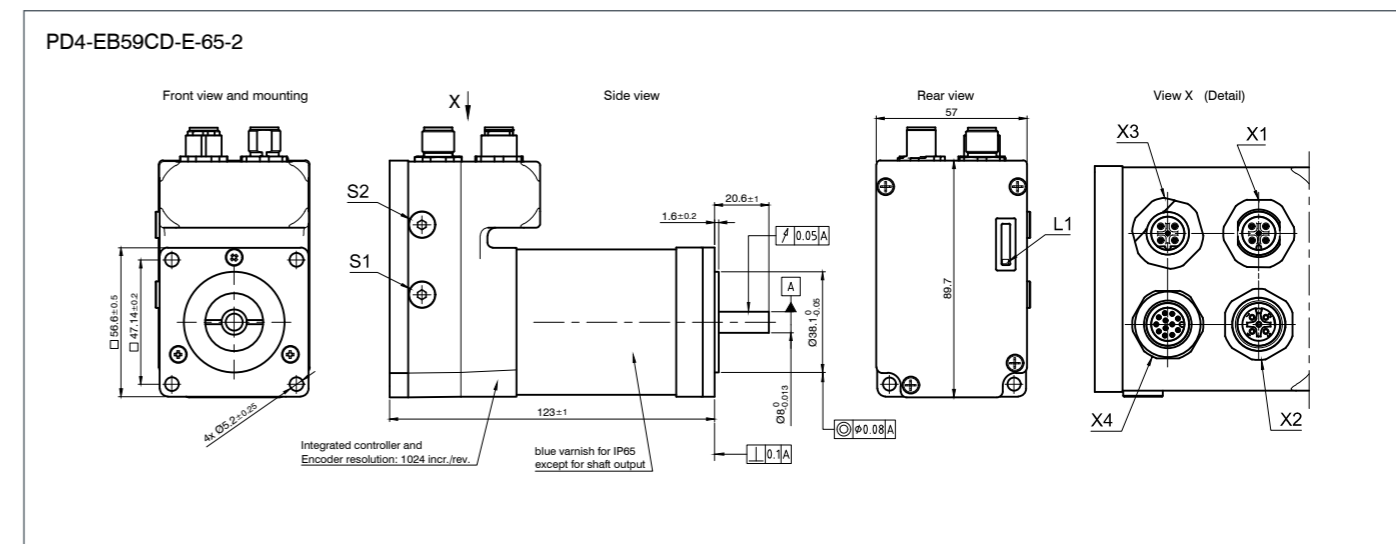
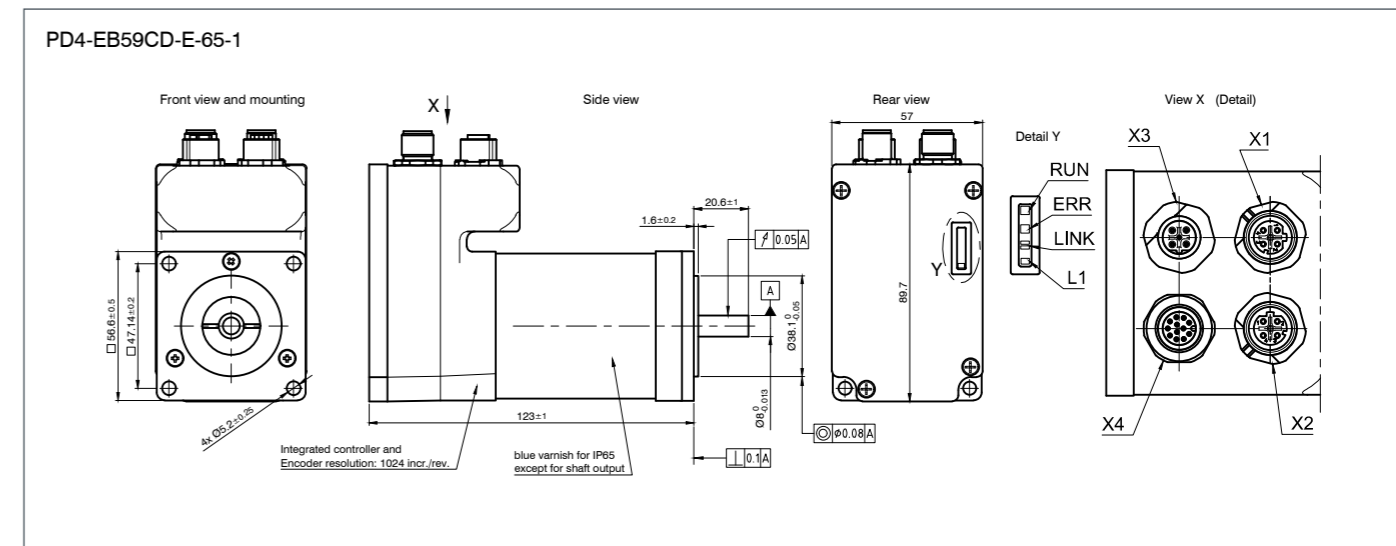
**ZK-USB** 连接电缆  
**ZK-M12-5-2M-1-AFF** 直头CAN IN通讯线缆 0.2米  
**ZK-M12-12-2M-1-AFF** 直头I/O线缆 2米  
**ZK-M12-5-2M-1-B-S** 直头电源线缆 2米  
**ZK-M12-5-2M-1-A-S-M** 直头CAN OUT通讯线缆 0.2米  
**ZK-M12-4-2M-1-D-RJ45** 直头EtherCAT IN/OUT线缆 2米  
**ZK-M12F-M8M-5-200-S** 直头CAN IN通讯线缆 0.2米  
**ZK-M12M-M8F-5-200-S** 直头CAN OUT通讯线缆 0.2米  
**ZK-M12M-M12F-5-500-S** 直头CAN IN/OUT 通讯线缆 0.5米  
**Z-K4700/50** 充电电容

警告

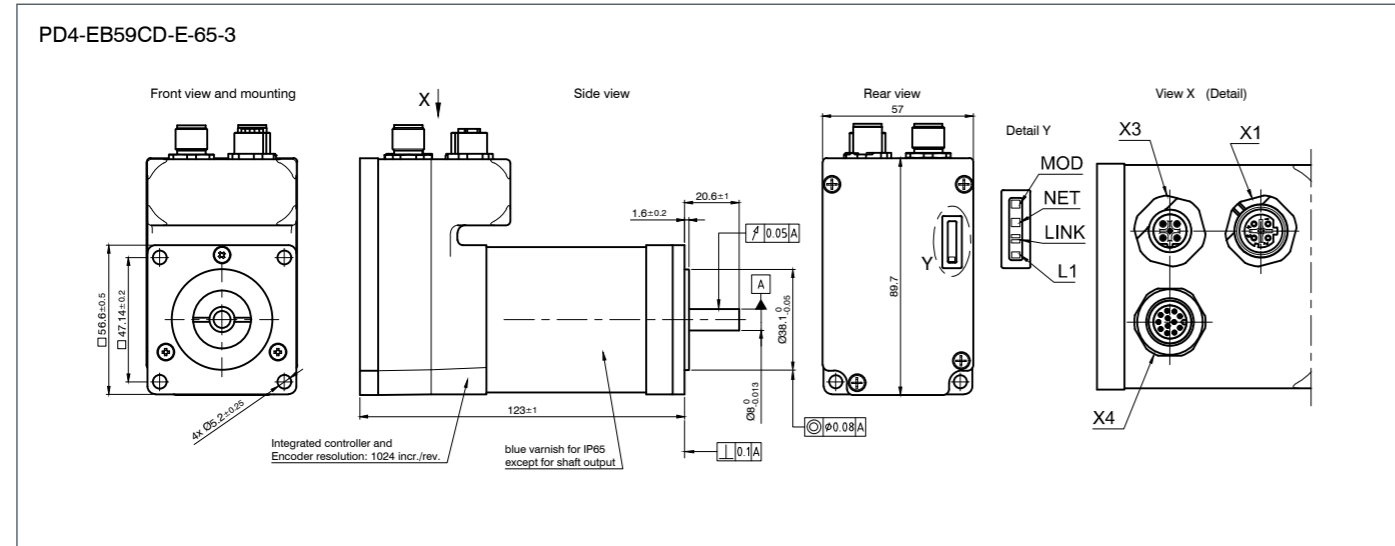
我们建议使用具有足够大小的充电电容来稳定工作电压。



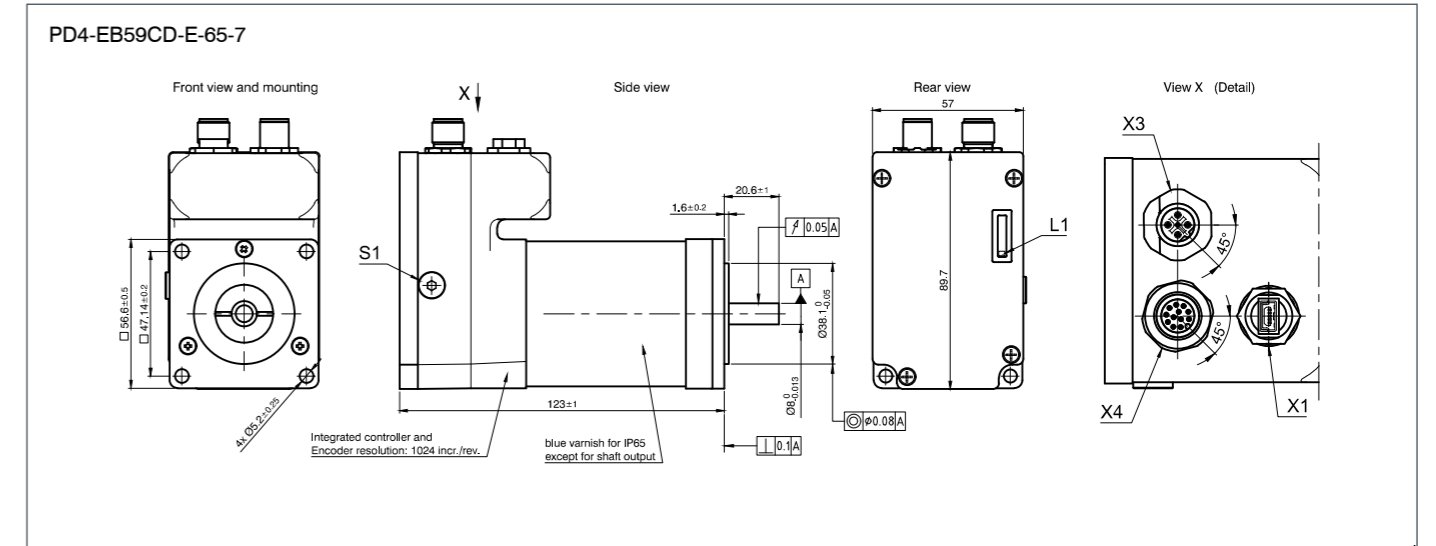
尺寸图 (单位MM)



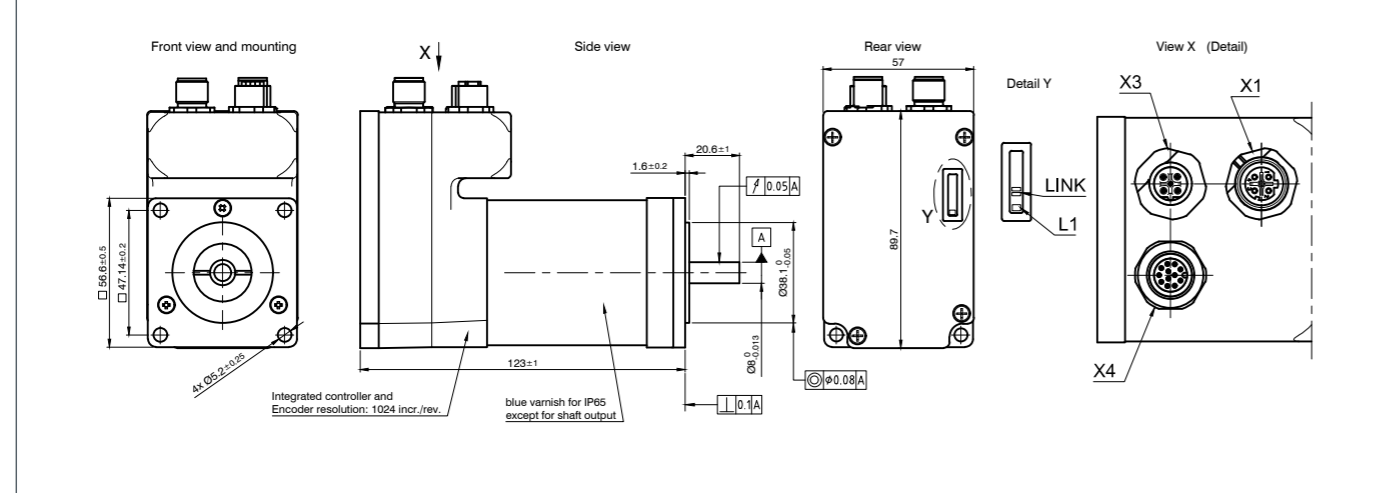
尺寸图 (单位MM)



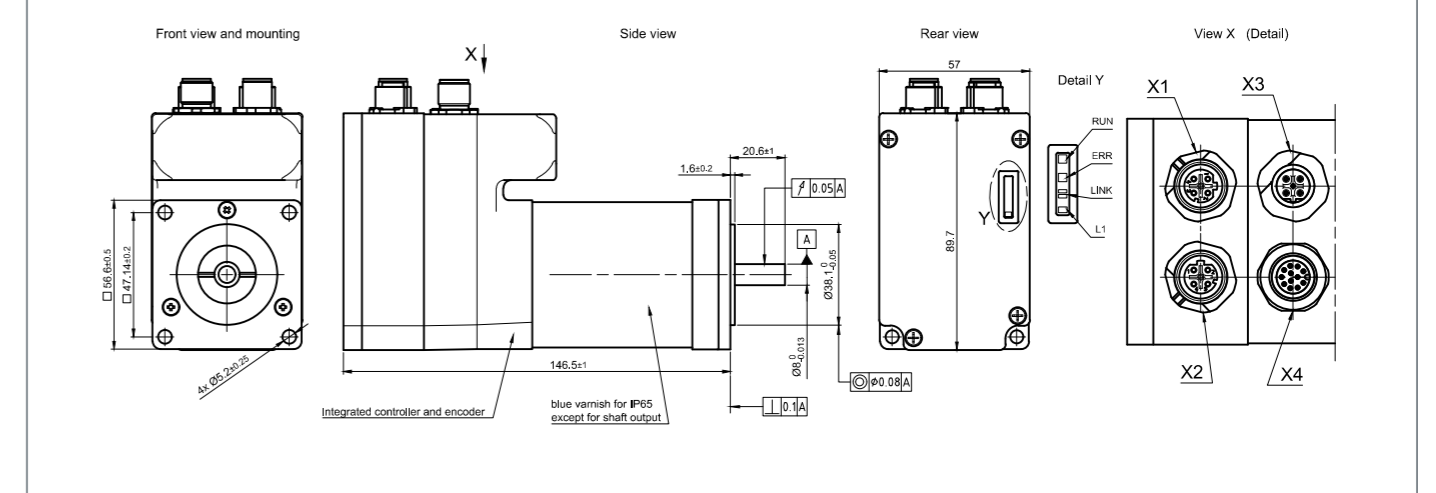
尺寸图 (单位MM)



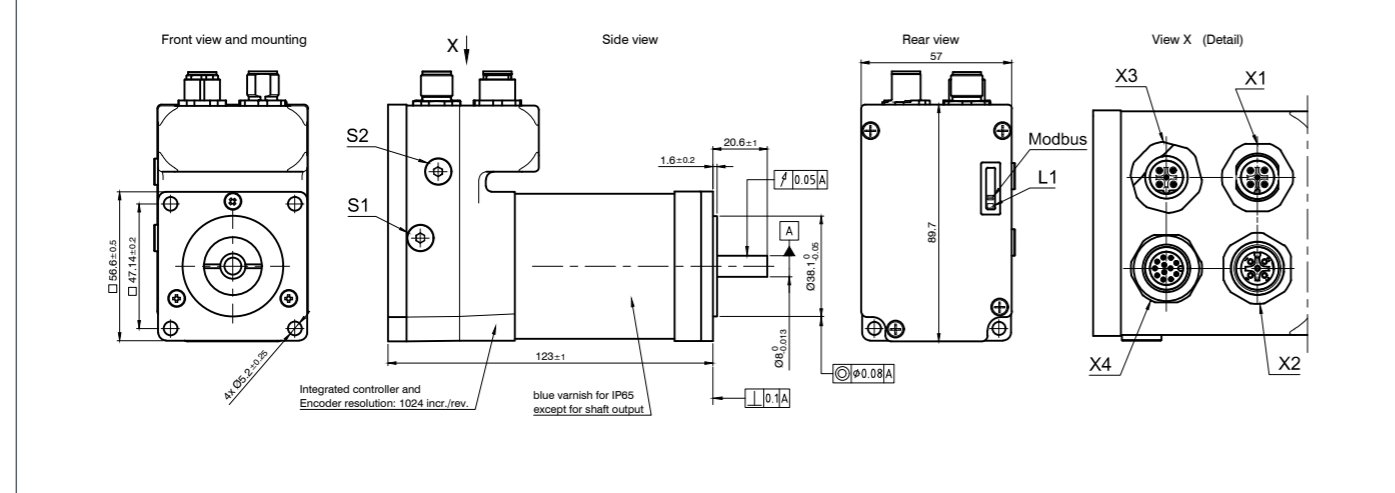
PD4-EB59CD-E-65-4



PD4-EB59CD-M-65-1



PD4-EB59CD-E-65-5



PD4-EB59CD-M-65-2

