



选件



型号

型号	相电流 A	保持转矩 Ncm	相电阻 Ohm	相电感 mH	转子的转动惯量 gcm ²	重量 kg	机身长度 "A" mm
SC4118L1804	1.8	50	1.75	3.3	82	0.34	50.5

订货代码

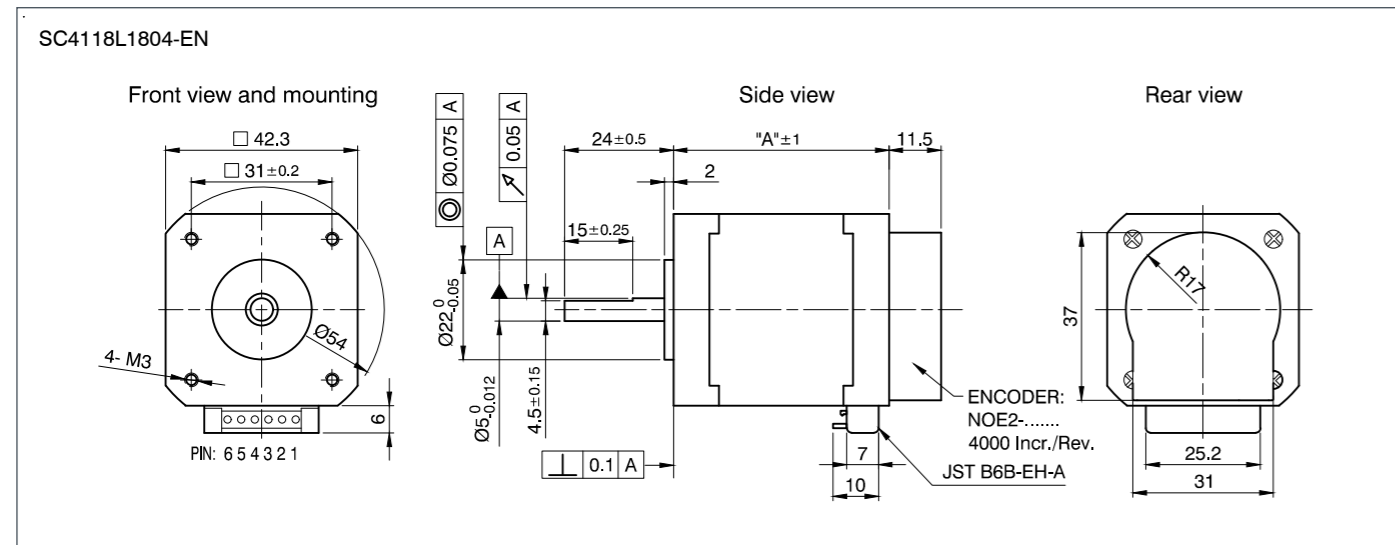
SC4118L1804-
 ENO05K = 5 V 编码器电压
 ENO24K = 24 V 编码器电压



配件

ZK-JST-EHR-6-0.5M-S 电机线缆 0.5米
ZK-NOE1-10-2000-S 编码器线缆
ZK-NOE1-10-500-S 编码器线缆

尺寸图 (单位MM)



力矩曲线

