

Serie PD2-T56 (2A) Takteingang

Schrittmotor mit integrierter Mikro- schritt Leistungsendstufe 2A/Phase

Technische Daten:

Betriebsspannung:	DC 21 bis 37 V
max. Phasenstrom:	2 A / Phase
Auflösung:	200, 400, 800, 1/8 = 1600 (3200) Schritte/Umdr.
Schritteinstellung:	über BCD-Schalter
Schrittfrequenz:	0 bis 50 kHz
Stromabsenkung:	automatisch auf ca. 65%
Eingangssignale:	über Optokoppler 5V (24V), Diodeneingang
Schutzschaltung:	Überspannung und Kühlkörpertemp.>80°C
Temperaturbereich:	0 bis +40 °C
Anschlußart:	über 5-pol. Rund-Steckverbinder
Auslieferungszustand:	1/2 Schritt



Achtung: An der Versorgungsspannung **muß** ein Ladekondensator von mind. 4.700 µF (siehe Zubehör) vorgesehen werden, damit beim Bremsvorgang die zul. Spannung nicht überschritten wird.

PC-Anschluß: Diodeneingang verwenden, wenn mit PC angesteuert wird !!

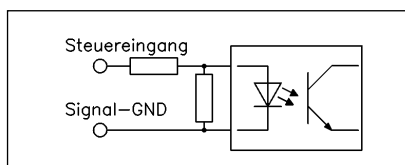
Anschlußbelegung

1 - braun = CW (Drehr.)
 2 - weiß = Signal GND
 3 - blau = 0V
 4 - schwarz = +21 bis +37 V
 5 - grau (gelb-grün) = CLK (Clock)

Eingangsbeschaltung

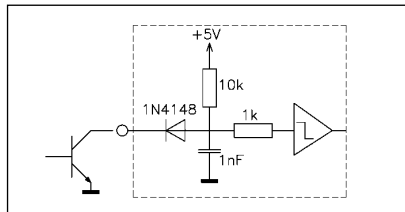
Optokoppler

(5V = Standard; 24V = Option)

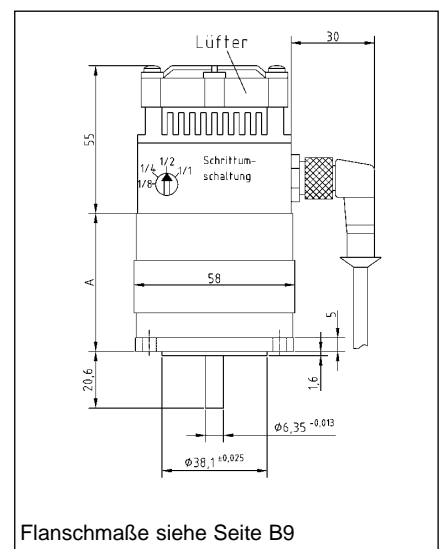


Diodeneingang

(bei direkter PC-Ansteuerung)



Abmessungen



Bestellbezeichnung: PD2-T5618X2004-□

Eingangsbeschaltung 5 = 5 V (Optokoppler)
 24 = 24 V (Optokoppler)
 D = Diodeneingang

Erforderliches Zubehör (Seite ...)

5-pol. Anschlußkabel
 oder Kabelsatz KS-PD56-2 (5)

Typ	Haltemoment Ncm	Strom pro Phase	Wicklung	Versorgungs- spannung	Schritt- auflösung	Gewicht kg	"A" mm	Option
PD2-T5618X2004-	30	1,7A	parallel	21-37 V DC	200; 400; 800;1600	0,55	38,5	E.. , L.. , B2
PD2-T5618X3204-	20	2,0A	parallel	21-37 V DC	200; 400; 800;1600	0,55	38,5	E.. , L.. , B2
PD2-T5618S3704-	40	2,0A	parallel	21-37 V DC	200; 400; 800;1600	0,7	50,5	E.. , L.. , B2
PD2-T5618M1804-	55	1,7A	seriell	21-37 V DC	200; 400; 800;1600	0,75	53,5	E.. , L.. , B2
PD2-T5618L1004-	100	0,8A	parallel	21-37 V DC	200; 400; 800;1600	1,1	76,0	E.. , L.. , B2
PD2-T5618L2304-	100	2,0A	parallel	21-37 V DC	200; 400; 800;1600	1,1	76,0	E.. , L.. , B2
PD2-T5618C4004-	70	2,0A	parallel	21-37 V DC	200; 400; 800;1600	1,6	102,0	E.. , L.. , B2
PD2-T5618C1304-	130	1,3A	parallel	21-37 V DC	200; 400; 800;1600	1,6	102,0	E.. , L.. , B2
PD2-T5609X3504-	25	2,0A	parallel	21-37 V DC	400; 800; 1600; 3200	0,55	38,5	E.. , L.. , B2
PD2-T5609C4204-	60	2,0A	parallel	21-37 V DC	400; 800; 1600; 3200	1,6	102,0	E.. , L.. , B2