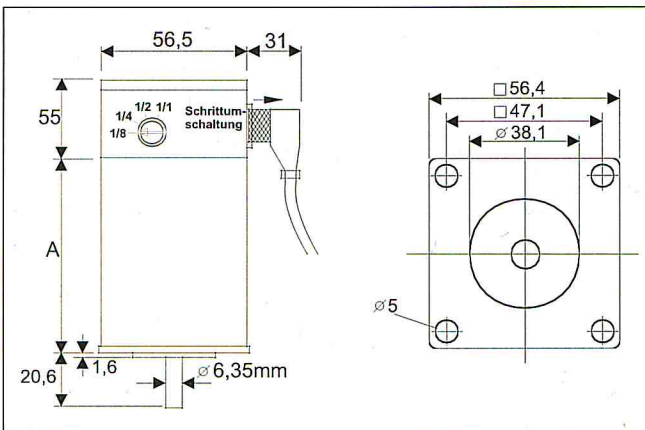


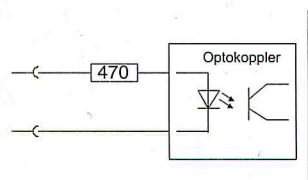
## Erhältliche Leistungsgrößen

### Serie PD56

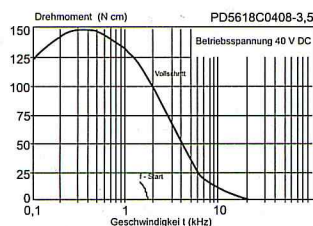
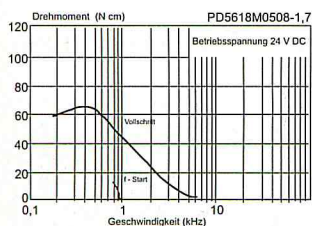
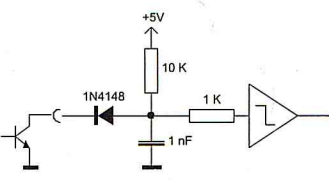


Eingangsbeschaltung für:  
Takt und Richtung

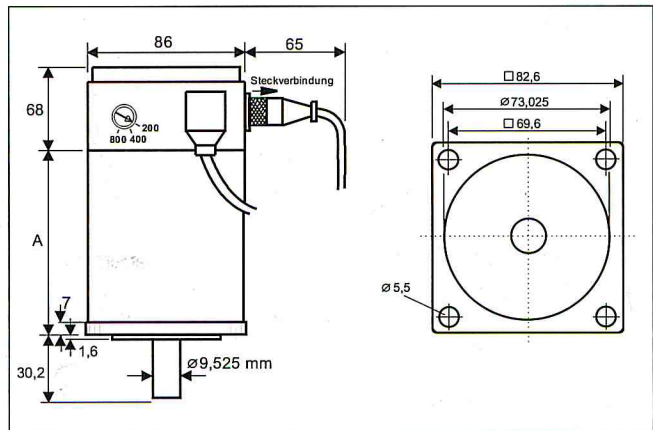
PD mit 2A/Phase



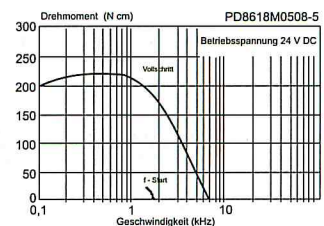
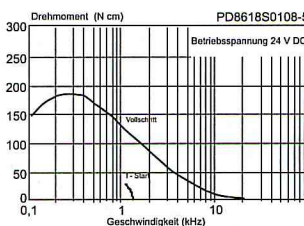
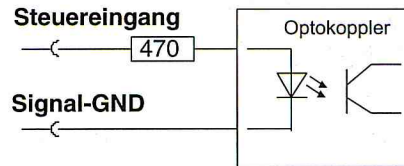
PD mit 3,5A/Phase



### Serie PD86



Eingangsbeschaltung für:  
Takt; Richtung und Enable



Typ	Halte- moment Ncm	Strom pro Phase	Wicklung	Versorgungs- spannung	Schritt- auflösung	Gewicht kg	als Option mit integr. Analogeing.	"A" mm
PD5618 X1308-1,7	30	1,7 A	parallel	20-37 V DC	200; 400; 800; 1600	0,55	ja	38,5
S4408-2,0	40	2,0 A	parallel	20-37 V DC	200; 400; 800; 1600	0,7	ja	50,5
M0508-1,7	55	1,7 A	seriell	20-37 V DC	200; 400; 800; 1600	0,75	ja	53,5
C0408-2,0	70	2,0 A	parallel	20-37 V DC	200; 400; 800; 1600	1,6	ja	102
PD5609 X0728-2,0	25	2,0 A	parallel	20-37 V DC	400; 800; 1600; 3200	0,55	ja	38,5
C0402-2,0	60	2,0 A	parallel	20-37 V DC	400; 800; 1600; 3200	1,6	ja	102
PD5618 S4408-3,5	60	3,5 A	parallel	21-40 V DC	200; 400; 800	0,7	ja	50,5
C0408-3,5	120	3,5 A	parallel	21-40 V DC	200; 400; 800	1,6	ja	102
PD5609 C0402-3,5	110	3,5 A	parallel	21-40 V DC	400; 800; 1600; 3200	1,6	ja	102
PD8618 S0108-5	80	5,0 A	parallel	21-37 V DC	200; 400; 800	1,8	ja	63
M0508-5	240	5,0 A	seriell	21-37 V DC	200; 400; 800	3	ja	94
L0308-5	320	5,0 A	seriell	21-37 V DC	200; 400; 800	3,8	ja	128
PD8609 M0202-5	240	5,0 A	parallel	22-37 V DC	400; 800; 1600; 3200	3	ja	94