

# Wellenbearbeitung

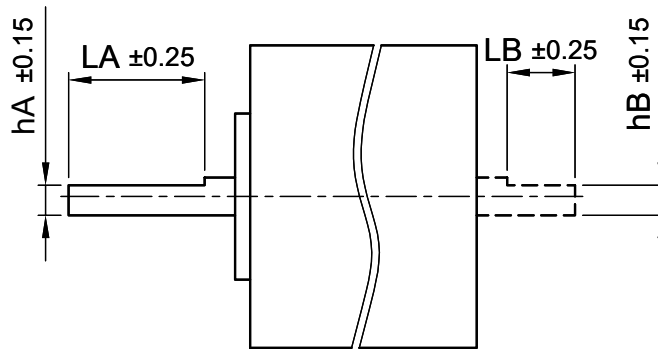
Bitte das PDF-Formular herunterladen. Zum Ausfüllen benötigen Sie den Adobe Reader.

Kundenname

Artikelnummer

Nanotec bietet verschiedene Möglichkeiten der Wellenbearbeitung an, die einzeln oder in Kombination bestellt werden können: Wellenabflachung, kürzere Welle, dünnere Welle, Querbohrung oder Passfedernut. Bei größeren Stückzahlen sind auch andere Bearbeitungen oder Toleranzen möglich, bitte wenden Sie sich hierfür an unseren Vertrieb: [sales@nanotec.de](mailto:sales@nanotec.de)

## D-Cut/Wellenabflachung (nicht Nanotec-Standard D-Cut KM-FLAT)



Maße

1 Motorwelle

2 Motorwellen

	LA	hA	LB	hB
1 Motorwelle	<input type="text"/>	<input type="text"/>	<input type="text"/>	<input type="text"/>
2 Motorwellen	<input type="text"/>	<input type="text"/>	<input type="text"/>	<input type="text"/>

## Hinweise

- Die ersten 3 mm der Welle (ab Motor) können nicht bearbeitet werden. Bei Motoren mit einer Flanschgröße ab NEMA 34 können die ersten 4 mm der Welle (ab Motor) nicht bearbeitet werden.
- Wenn beide Wellenenden abgeflacht werden, sind die D-Cuts nicht parallel ausgerichtet.
- Der kostengünstigere Standard-D-Cut von Nanotec kann nach Auswahl eines Motors direkt über den Online-Konfigurator bestellt werden. Eine Übersicht über die Maße finden Sie [hier](#).

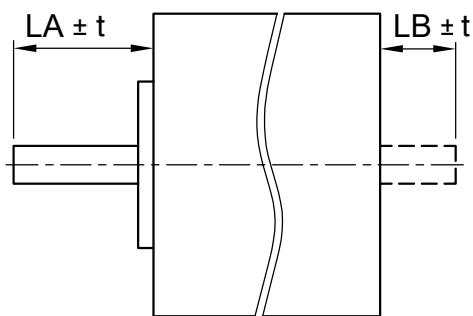
Bitte senden Sie das ausgefüllte Formular per E-Mail an [info@nanotec.de](mailto:info@nanotec.de) oder per Fax an +49 89 900686-50.

# Wellenbearbeitung

Kundenname

Artikelnummer

## Kürzere Motorwelle



### Maße

1 Motorwelle

2 Motorwellen

LA

LB

### Hinweis

- Die ersten 3 mm der Welle (ab Motor) können nicht bearbeitet werden. Bei Motoren mit einer Flanschgröße ab NEMA 34 können die ersten 4 mm der Welle (ab Motor) nicht bearbeitet werden.
- $t$  = angegebene Toleranz des Motors (siehe Maßzeichnung auf der Website)

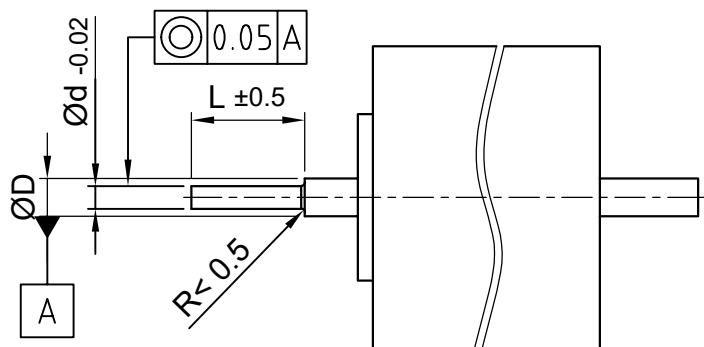
Bitte senden Sie das ausgefüllte Formular per E-Mail an [info@nanotec.de](mailto:info@nanotec.de) oder per Fax an +49 89 900686-50.

# Wellenbearbeitung

Kundenname

Artikelnummer

## Dünner Motorwelle



### Maße

L

d

Gewünschte Maße

<input type="text"/>	<input type="text"/>
----------------------	----------------------

### Hinweise

- Zum nachträglichen Abdrehen einer Welle ist ein Motor mit zwei Wellenenden (B-Welle) erforderlich.
- Nach dem Abdrehen kann die B-Welle zusätzlich gekürzt werden. In diesem Fall bitte das gewünschte Maß (LB) unter „Kürzere Motorwelle“ eintragen.
- Die ersten 3 mm der Welle (ab Motor) können nicht bearbeitet werden. Bei Motoren mit einer Flanschgröße ab NEMA 34 können die ersten 4 mm der Welle (ab Motor) nicht bearbeitet werden.

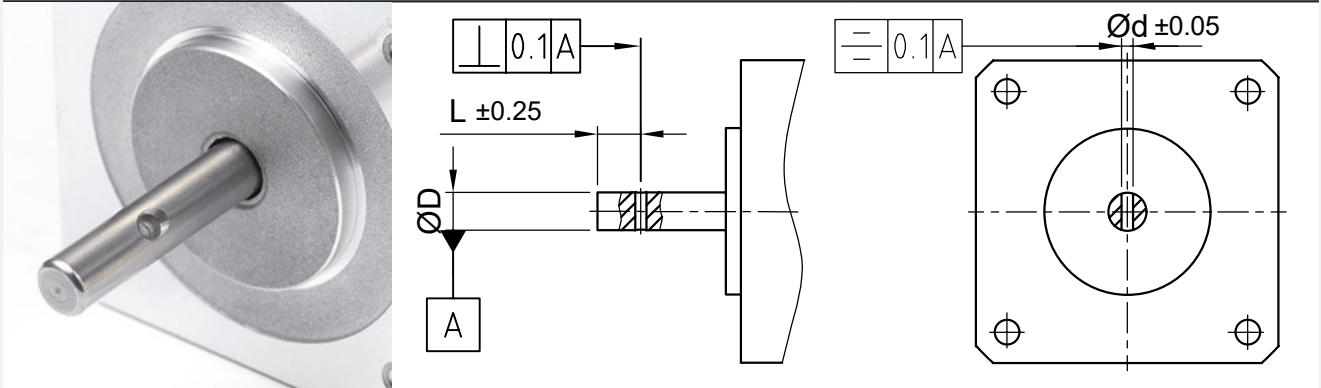
Bitte senden Sie das ausgefüllte Formular per E-Mail an [info@nanotec.de](mailto:info@nanotec.de) oder per Fax an +49 89 900686-50.

# Wellenbearbeitung

Kundenname

Artikelnummer

## Querboreung



### Maße

Gewünschte Maße

L	d
<input type="text"/>	<input type="text"/>

### Hinweise

- Bohrungen können nur in 0,1 mm Schritten ausgeführt werden
- Die Tabelle unten gibt an, wie weit der Mittelpunkt der Bohrung vom Wellenende und vom Motorflansch entfernt ist

#### Motorgröße

≤ 60 mm

≥ 60 mm

#### Min. Abstand vom Wellenende

#### Min. Abstand vom Motorflansch

4 mm	6 mm
6 mm	10 mm

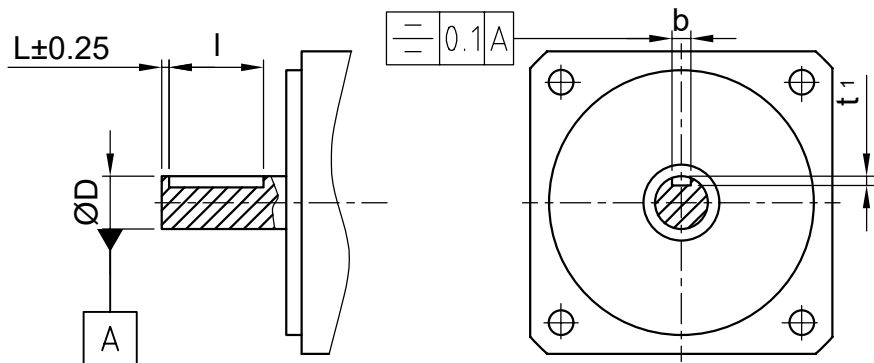
Bitte senden Sie das ausgefüllte Formular per E-Mail an [info@nanotec.de](mailto:info@nanotec.de) oder per Fax an +49 89 900686-50.

# Wellenbearbeitung

Kundenname

Artikelnummer

## Passfedernut



### Maße

Gewünschte Maße

L

I

### Passfedernut nach DIN 6885-A, fester Sitz (P9)

Die Größe der Passfedernut ist abhängig vom Wellendurchmesser:

- 6,35 mm (2x2xl)
- 8 mm (2x2xl)
- 14 mm (5x5xl)

### Hinweise

- Alle Maße und Toleranzen werden vom Wellenende bestimmt!
- Die ersten 3 mm der Welle (ab Motor) können nicht bearbeitet werden. Bei Motoren mit einer Flanschgröße ab NEMA 34 können die ersten 4 mm der Welle (ab Motor) nicht bearbeitet werden.
- Die kostengünstigere Standard-Passfedernut von Nanotec kann nach Auswahl eines Motors direkt über den Online-Konfigurator bestellt werden. Eine Übersicht über die Maße finden Sie [hier](#).

Bitte senden Sie das ausgefüllte Formular per E-Mail an [info@nanotec.de](mailto:info@nanotec.de) oder per Fax an +49 89 900686-50.