

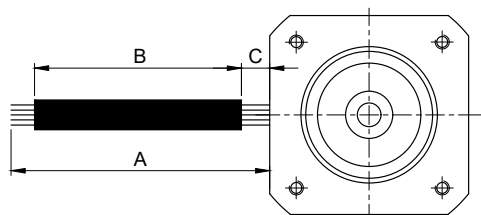
Kabelkonfektionierung

Bitte das PDF-Formular herunterladen. Zum Ausfüllen benötigen Sie den Adobe Acrobat Reader.

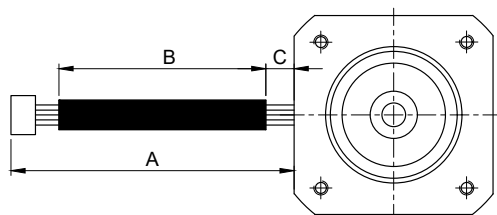
Kundenname

Artikelnummer

Litzen kürzen oder verlängern



Konfektionierung ohne Stecker



Konfektionierung mit Stecker (nur Schrittmotoren)

Durch Anlöten gleichfarbiger Litzen können Einzeladern verlängert werden. Falls erforderlich, kann zusätzlich ein Schutzschlauch aufgebracht werden. Der Standardabstand **(C)** des Schutzschlauchs beträgt 5 mm (Toleranz ± 5 mm).

(A) Länge der Litzen in mm (Toleranz +10 mm)

(B) Länge Schutzschlauch* in mm (Toleranz +10 mm)

(C) Abstand Schutzschlauch (Toleranz ± 5 mm)

Stecker

Schutzschlauch

Datenblätter Stecker: [PA-F Serie](#), [PH Serie](#), [VH Serie](#), [XH Serie](#), [ZH Serie](#), [Micro-Fit Serie](#)

Wicklungen verschalten

Leitungsverschaltung bei 6- oder 8-adrigen Motoren**

Pin

1

2

3

4

5

6

7

8

Funktion

--	--	--	--	--	--	--	--	--

Bei serieller Verschaltung (eine Wicklungshälfte) werden die nicht benötigten Litzen auf etwa 2-3 cm gekürzt, ggf. verdreht und verlötet sowie mit einem schwarzen Schrumpfschlauch isoliert. Bei paralleler Verschaltung werden die Litzen nach ca. 3-5 cm gekürzt, verdreht, mit einer gleichfarbigen Litze verlängert, verlötet und mit einem schwarzen Schrumpfschlauch isoliert. Ohne Stecker werden die Aderenden 5 ± 1 mm abisoliert.

* Schrumpfschlauch schwarz, Polyolefin, UL-Zulassung; Spiralschlauch natur, PE

** weitere Angaben im Motordatenblatt (siehe Website)

Hinweise

- Litzen werden grundsätzlich mit dem gleichen Typ und Querschnitt verlängert. Ausnahmen:

Motor/Litzen	Originallitzen	Originallitzenmaterial	Ersatzlitzen	Ersatzlitzenmaterial
DB87-Motorlitzen	UL3135 (AWG 16)	Silikon	UL1332 (AWG 16)	Teflon
DB87-Hall-Sensorlitzen	UL1332 (AWG 22)	Teflon	UL1430 (AWG 26)	XLPVC
DB80S/M-Motor	UL3135 (AWG 14)	Silikon	UL1332 (AWG 16)	Teflon
DB80-Hall	UL2464-(AWG 26)	PVC	UL1430 (AWG 26)	XLPVC
DB56-Motorlitzen	UL1430 (AWG 18)	XLPVC	UL1332 (AWG 18)	Teflon
DB56-Hall-Sensorlitzen	UL3265 (AWG 28)	n.a.	UL1430 (AWG 26)	XLPVC
DFA68-Motorlitzen	UL1430 (AWG 18)	XLPVC	UL1332 (AWG 18)	Teflon
DB43-Motorlitzen	UL1430 (AWG 20)	XLPVC	UL3266 (AWG 20)	XLPE
DB42-Motorlitzen	UL1430 (AWG 20)	XLPVC	UL3266 (AWG 20)	XLPE
DBL42-Motorlitzen	UL1332 (AWG 22)	Teflon	UL1430 (AWG 22)	XLPVC
DB33-Motorlitzen	UL1007 (AWG 16)	PVC	UL1430 (AWG 26)	XLPVC
DB33-Hall-Sensorlitzen	UL1007 (AWG 16)	PVC	UL1430 (AWG 26)	XLPVC
DB28-Motorlitzen	UL1007 (AWG 16)	PVC	UL1430 (AWG 26)	XLPVC
DB28-Hall-Sensorlitzen	UL1007 (AWG 16)	PVC	UL1430 (AWG 26)	XLPVC
DB22-Motorlitzen	UL1007 (AWG 16)	PVC	UL1430 (AWG 26)	XLPVC
DB22-Hall-Sensorlitzen	UL1007 (AWG 18)	PVC	UL1430 (AWG 26)	XLPVC
DS28-Motorlitzen	UL1332 (AWG 22)	Teflon	UL1430 (AWG 22)	XLPVC
DS16-Motorlitzen	UL1332 (AWG 24)	Teflon	UL1430 (AWG 22)	XLPVC
ST2018/SCA20	UL1061 (AWG 26)	SR-PVC	UL1430 (AWG 26)	XLPVC
STA14	UL3265 (AWG 28)	PE	UL1430 (AWG 26)	XLPVC

DB22	Motorlitze rot wird mit Litze orange verlängert, Motorlitze braun wird mit Litze weiß verlängert
DBL36	Motorlitzen AWG 24 werden mit Litzen AWG 22 verlängert
ST5918D	Motorlitzen gelb und gelb/weiß werden mit Litzen blau und blau/weiß verlängert
SC41-SC60	keine Kabel im Lieferumfang enthalten
DF45	kein Verlängern möglich, Steckervariante wählen
DB80	bei DB80L und DB80C nur Verlängern der Hall-Leitungen möglich

- Wenn der Motor auf Lager ist, benötigen wir ca. eine Woche für die Bearbeitung von 1-24 Stk. und ca. zwei Wochen für 25 Stk. und mehr. Den Lagerbestand des Motors können Sie unserer Website entnehmen.
- Bei Motoren, die mit einer Bremse und/oder einem Encoder kombiniert werden, können wir die Litzen der Bremse und/oder des Encoders nicht verlängern.
- Bei größeren Stückzahlen sind auch andere Kabel- und Steckerkonfigurationen möglich, bitte wenden Sie sich hierfür an unseren Vertrieb: sales@nanotec.de

Bitte senden Sie das ausgefüllte Formular per E-Mail an info@nanotec.de oder per Fax an +49 89 900686-50.